

IL CANTO DELL'ALPINO

Testo di
D. Chiarabini

canzone polka per voce maschile

Musica di
C. Novelli

Strumenti in Do - Guida

Polka

FISARMONICA



La 7

Re

La 7

Re

CANTO



Re

La 7

Re



Sol

Re

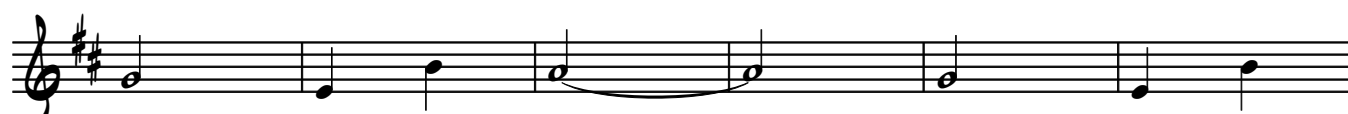
La 7



Re

La 7

Re



La 7

Re

La 7



Re

La 7

Re

1. PARTE SINO AL SEGNO
POI SEQUE



PER SEGUIRE

Re 7

Sol



Re 7

Sol

Re 7



Sol

Do

Re 7

Sol